

DESCRIZIONE

SERRATURA CON CHIAVE A SPILLO

DOTAZIONE STANDARD

TIPOLOGIA:

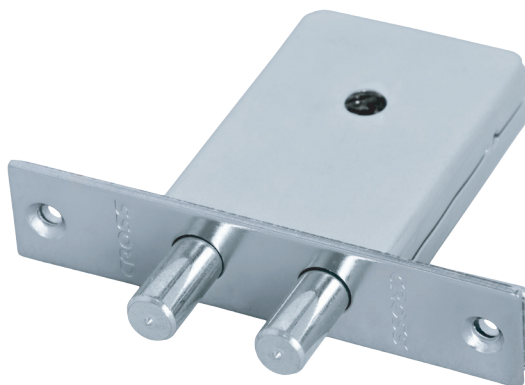
- Da infilare

MATERIALE:

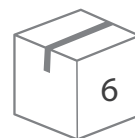
- Metallo pressofuso e acciaio

FINITURA:

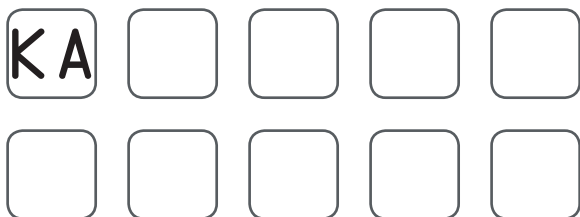
- Zincata
- Chiavistelli e frontale: cromati



CONFEZIONE



OPTIONAL

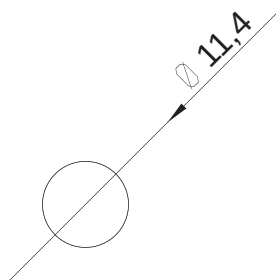


Ø	L	CODICE	NOTE
		100878	serratura da infilare

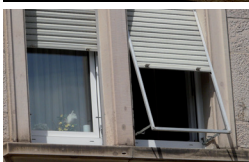
MCHGYSP

chiave grezza L = 70

DIMA DI FORATURA

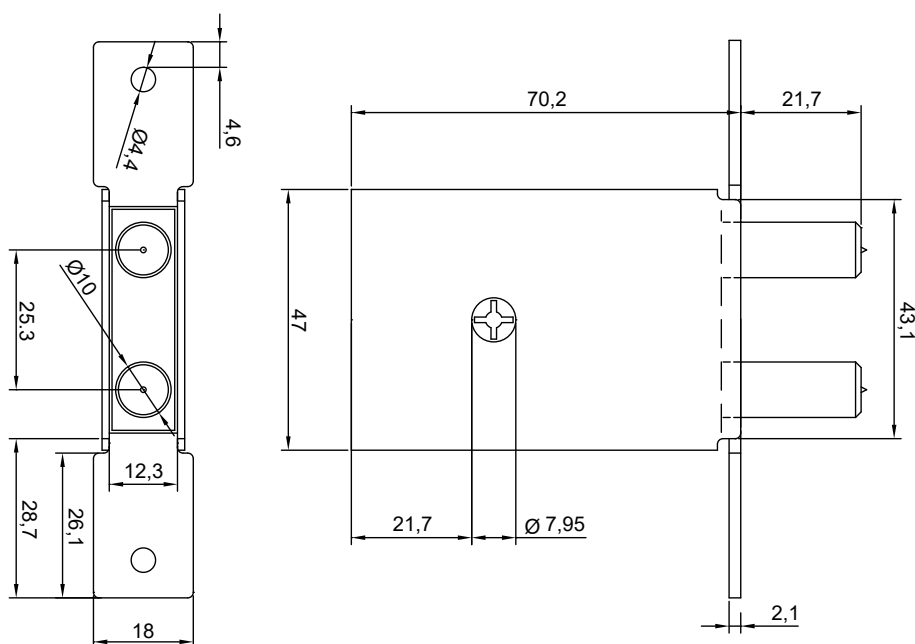


ESEMPIO DI APPLICAZIONI



Utilizzare la chiave con la tacca presente sull'impugnatura rivolta verso l'alto.

DISEGNO TECNICO

CON CHIAVE
A SPILLO