

DESCRIZIONE

SERRATURA UNIVERSALE A PERNI

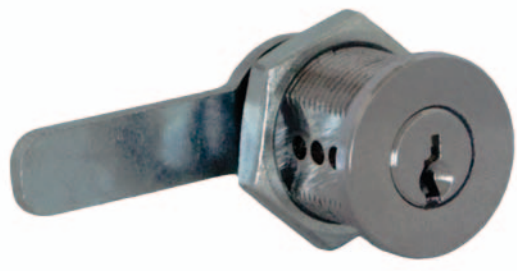
DOTAZIONE STANDARD

TIPOLOGIA:
- Cilindro a perni, con rotore centrale

- 2 chiavi in ottone SCHG05060
- Leva AS int. 38
- Dado

MATERIALE:
- Ottone

FINITURA:
- Cromata



MADE IN ITALY

CONFEZIONE



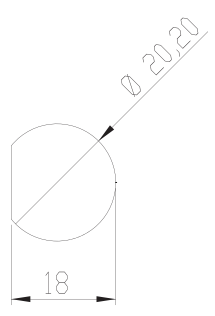
OPTIONAL

KA				

Ø	L	CODICE	NOTE
20	20	60500	90° oraria, 2 estrazioni

Possibilità di realizzazione con misure a richiesta.

DIMA DI FORATURA



ESEMPIO DI APPLICAZIONI



DISEGNO TECNICO

