

DESCRIZIONE

SERRATURA UNIVERSALE CON PARAPOLVERE

DOTAZIONE STANDARD

TIPOLOGIA:

- A lamelle

MATERIALE:

- Metallo pressofuso

FINITURA:

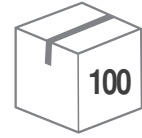
- Boccola: verniciata nera
- Rotore: rivestito inox

- 2 chiavi in ottone: SCHG05082
- Leva Q7 int. 43
- Forcella
- Sportellino parapolvere



MADE IN ITALY

CONFEZIONE



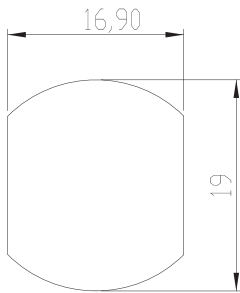
OPTIONAL



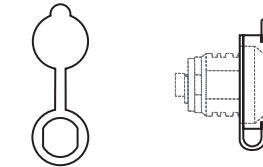
Ø	L	CODICE	NOTE
19	12,5	161651	90° antioraria, 2 estrazioni
19	12,5	165773	90° antioraria, 1 estrazione
19	12,5	163440	90° oraria, 2 estrazioni

ESEMPIO DI APPLICAZIONI

DIMA DI FORATURA



Cappuccio di protezione



SCAP04453

DISEGNO TECNICO

