

DESCRIZIONE

SERRATURA UNIVERSALE A LAMELLE

DOTAZIONE STANDARD

TIPOLOGIA:

- A lamelle

MATERIALE:

- Metallo pressofuso

FINITURA:

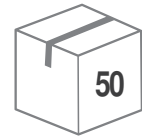
- Nichelata

- 2 chiavi in ottone SCHG05082
- Leva Q7 int. 43
- Forcella



MADE IN ITALY

CONFEZIONE

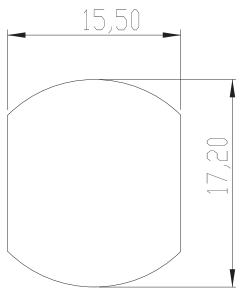


OPTIONAL



Ø	L	CODICE	NOTE
17	20	163100	90° oraria, 1 estrazione
17	20	163150	180°, 2 estrazioni

DIMA DI FORATURA



ESEMPIO DI APPLICAZIONI



DISEGNO TECNICO

