

DESCRIZIONE

MANIGLIETTA A PULSANTE

DOTAZIONE STANDARD

TIPOLOGIA:

- Chiusura con maniglietta

- Leva Q7 int. 43
- Dado

MATERIALE:

- Metallo pressofuso

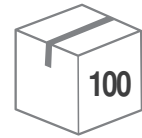
FINITURA:

- Nichelata

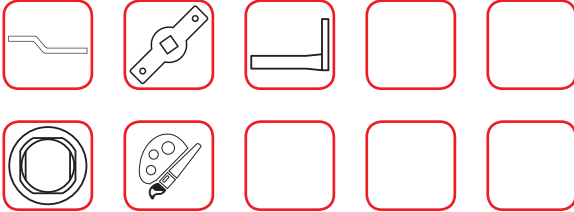


MADE IN ITALY

CONFEZIONE

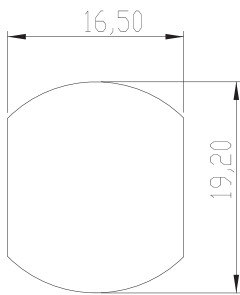


OPTIONAL



Ø	L	CODICE	NOTE
19	20	165575	90°, forcella posizione 1, 2, 5, 6
19	20	165576	90°, forcella posizione 3, 4, 7, 8

DIMA DI FORATURA



ESEMPIO DI APPLICAZIONI



DISEGNO TECNICO

