

DESCRIZIONE

TIPOLOGIA:
- Cilindro a perni, con rotore disassato

MATERIALE:
- Metallo pressofuso e ottone

FINITURA:
- Nichelata

SERRATURA BUCHE LETTERE

DOTAZIONE STANDARD

- 2 chiavi in ottone SCHG05005
- Leva AS int. 25
- Dado
- Cifratura mista



MADE IN ITALY

CONFEZIONE



OPTIONAL

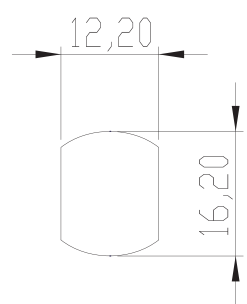
Grid of optional features icons: a profile, a gear, a logo, two empty boxes, the letters 'KA', a palette, and three empty boxes.

Ø	L	CODICE	NOTE
16	13	100350	90° oraria, 1 estrazione

Nata con il marchio "Michel", compatibile per casellari Seat.

ESEMPIO DI APPLICAZIONI

DIMA DI FORATURA



Series of horizontal dotted lines for notes or additional information.

DISEGNO TECNICO

